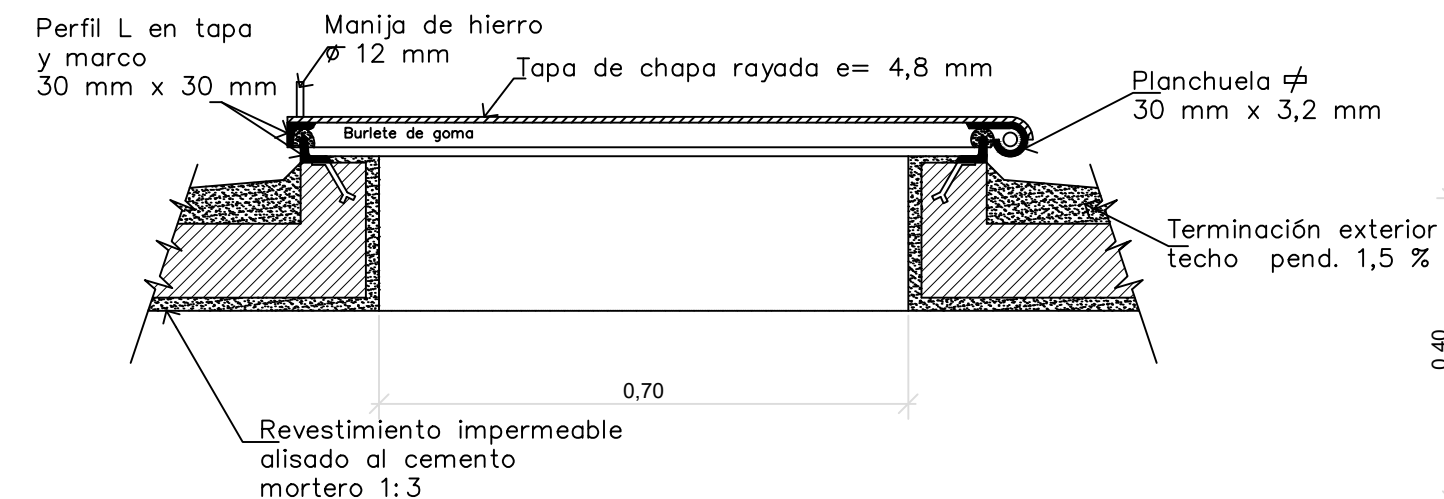
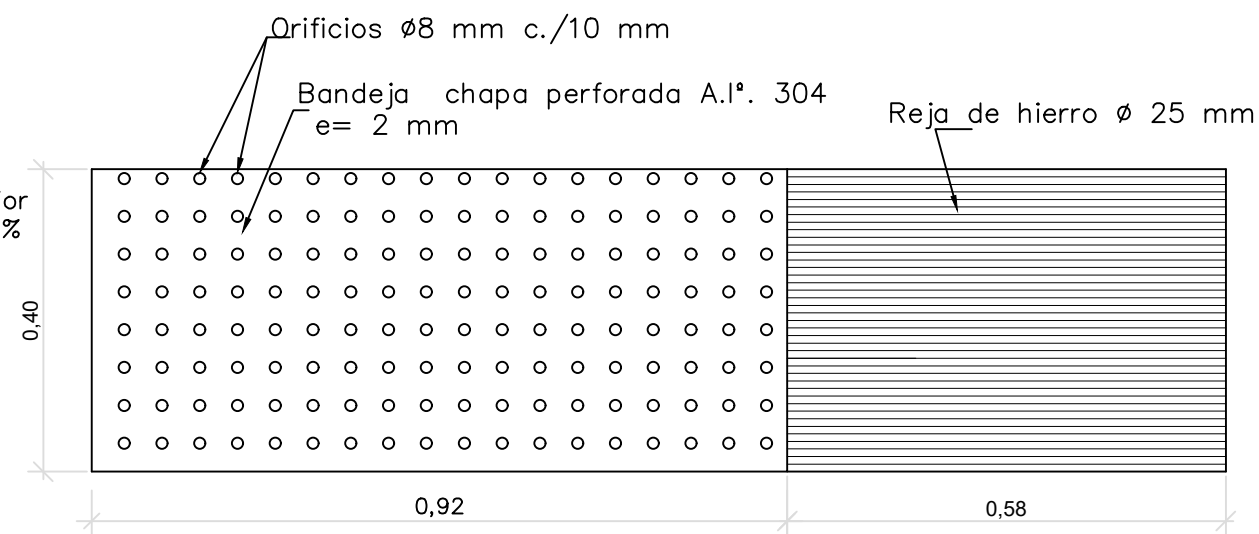


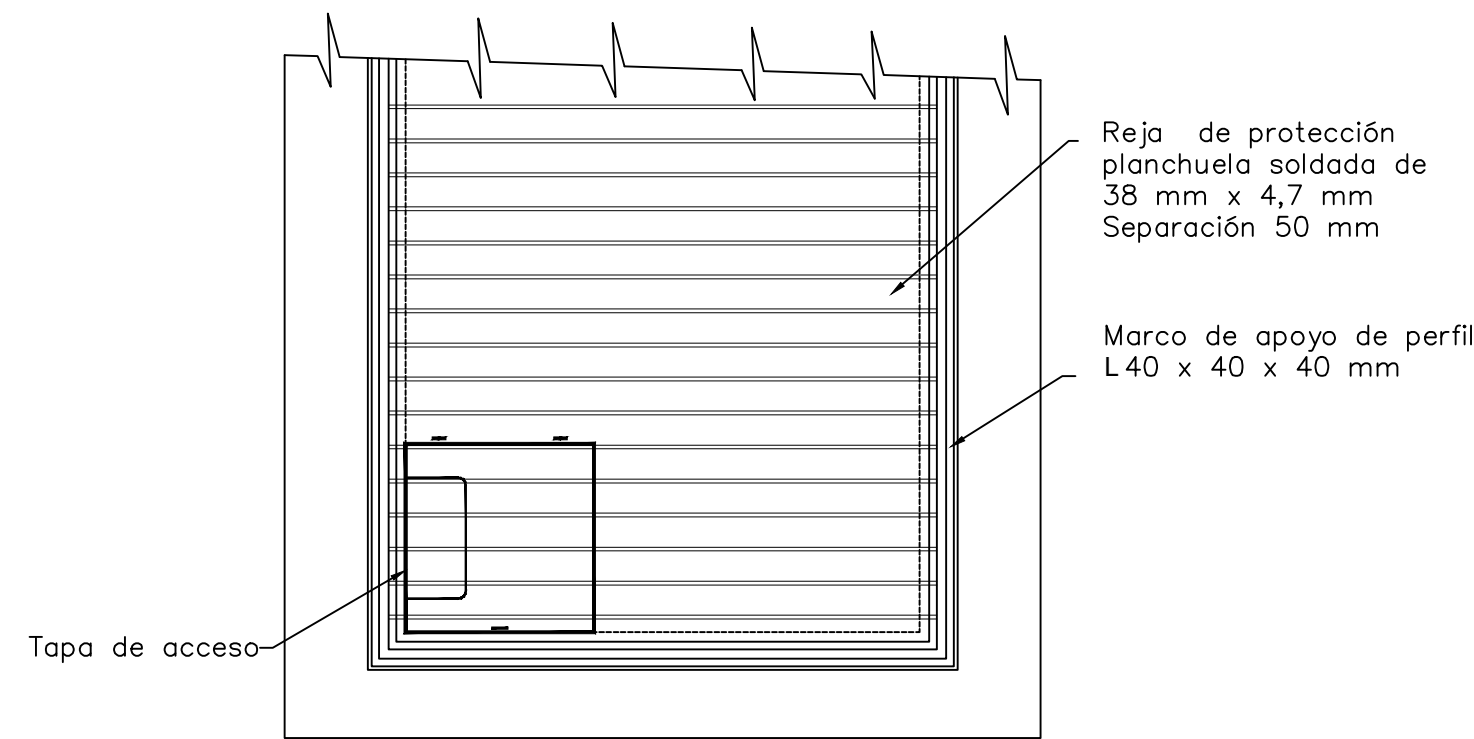
DETALLE A
TAPA HERMETICA DE ACCESO



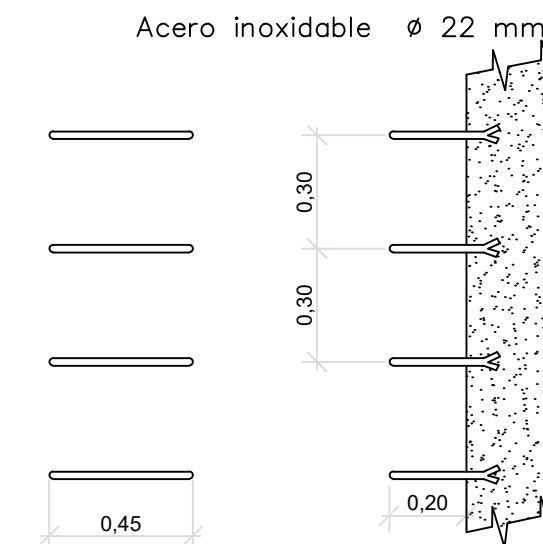
DETALLE C
BANDEJA PERFORADA Y REJA COLECTORA (S/E)



DETALLE D
REJA DE PROTECCION (S/E)



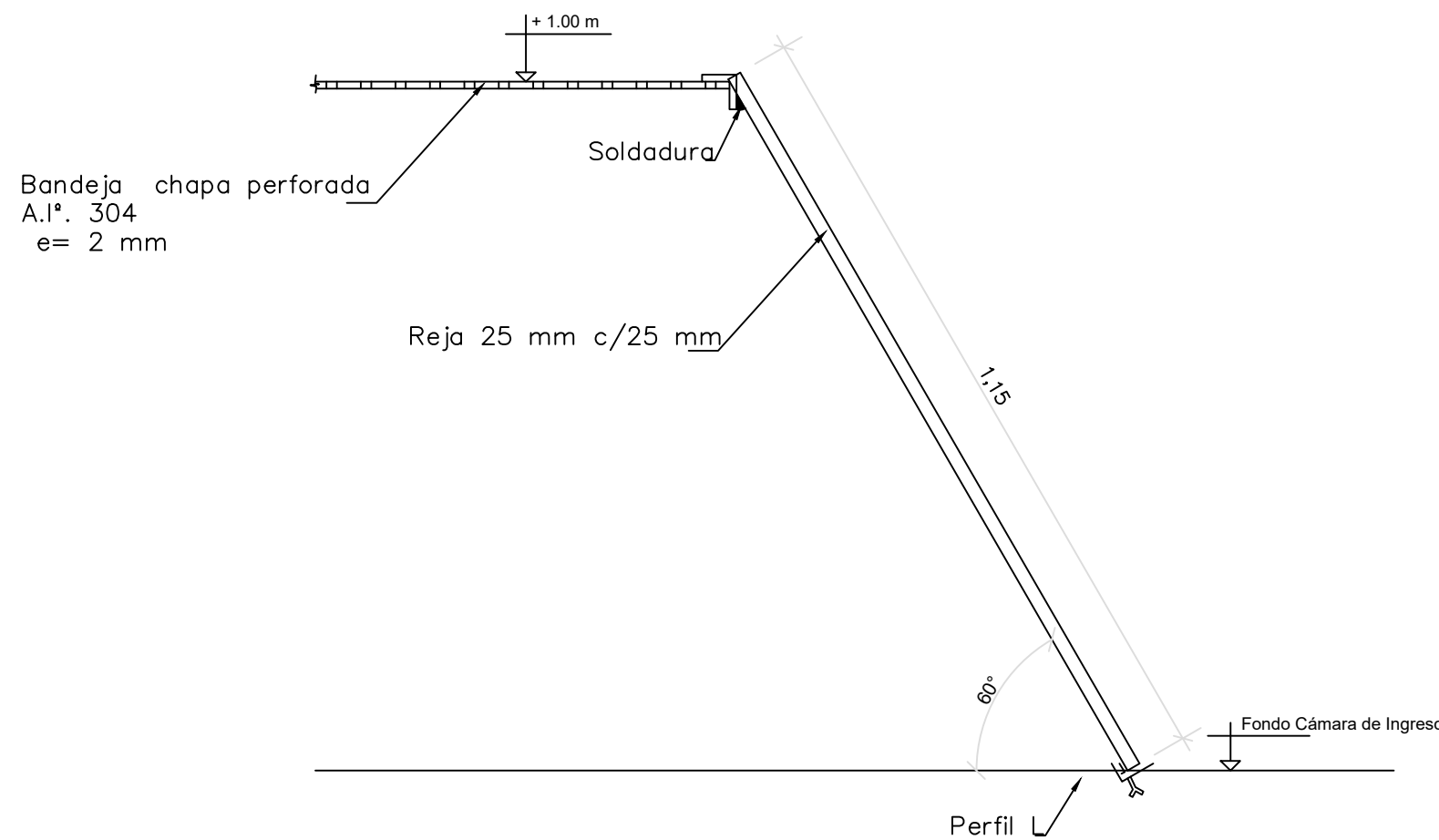
DETALLE E
ESCALERA MARINERA



DETALLE B
TAPA METALICA ARTICULADA PARA ACCESO
VISTA EN CORTE (S/E)



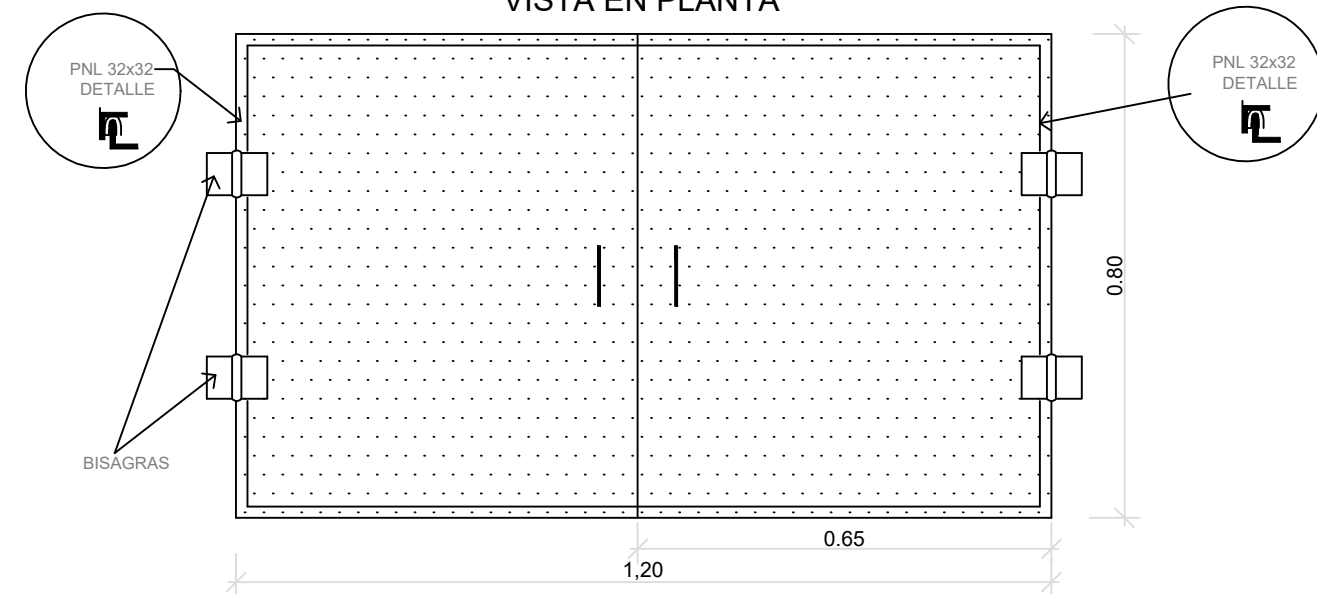
VISTA EN CORTE (S/E)



VISTA EN CORTE (S/E)







VISTA EN PLANTA



NOTAS :

-TODOS LOS ELEMENTOS METALICOS(REJAS, TAPAS, MARCOS, ETC) DEBERAN TENER DOS MANOS DE PINTURA EPOXY BITUMINOSA CON UN ESPESOR MINIMO DE PELICULA SECA DE 200 MICRONES.-

   			
DIBUJÓ	DEPARTAMENTO	LOC:	DPTO.:
PROYECTÓ	GERENCIA	PLANO TIPO: DETALLES METÁLICOS PARA E° B° DE LÍQUIDOS CLOCALES	
JEFE PROYECTO	PRESIDENCIA	ESCALA: S/E	
		FECHA: Noviembre/2020	
		PL N°: TC-METAL E°B°-8-R1	